

Т А Б Л И Ц А 2.
Сводка перевезенных грузов Сол. ж. д. с 1 января 1925 г. по 1 августа по категории.

	Прод. гр.		Лесные.			Дровяные.			Строит.		Ж.д. стр.		Разный.		И т о г о.	
	ваг.	вес.	ваг.	шт.	вес.	ваг.	куб.	вес.	ваг.	вес.	ваг.	вес.	ваг.	вес.	ваг.	вес.
Янв.	—	—	—	—	—	232	348	104390	—	—	21	6300	22	1845	275	112535
Февр.	—	—	46	861	20070	142	211	65450	—	—	94	88050	—	—	282	134800
Март	—	—	6	137	2700	125	187	56200	—	—	7	3200	—	—	138	62160
Апр.	—	—	76	1733	33072	153	229,5	68850	12	3600	11	3062	5	1055	257	110239
Май	31	12186	10	102	3800	37	55,5	15000	9	2700	55	17301	58	12055	203	63102
Июнь	58	17282	81	974	32000	87	130,5	34800	91	27700	506	151331	25	14975	848	278087
Июль	8	2920	117	1344	46205	613	917,00	245070	211	97725	248	75300	151	27636	1318	494910
	100	33088	336	5154	138507	1389	2079,46	589820	323	131725	942	295743	261	57560	3351	1246139

Итого: 16 ваг. 25,00 ш.

Фото № 29. Сводка перевезенных грузов с 1 января по 1 августа 1925 г.
Таблица № 2, статья инженера И. Смирнова, журнал «Соловецкие острова», 1925 г.

Т А Б Л И Ц А 3.
Работа дороги с Августа 1924 г. по Июнь 1925 г. включительно.

	Авг 1924	Сент. 1924	Окт. 1924	Нояб. 1924	Д-к 1924	Янв. 1925	Февр. 1925	Март 1925	Апр. 1925	Май 1925	Июнь 1925	Июль 1925	Август 1925
Кол-ч поездов в месяц	45	115	209	114	73	124	148	64	98	137	485	541	69
Оборот вагон	175	639	1528	689	493	303	803	146	311	439	2192	3128	3486
Сделано вагонов верст	12,1	140,5	357,2	207,20	153	343,91	340,48	130,81	337,30	370,80	1082,74	1000,00	2217,43
Вагоно-верст грузных	88,00	722,5	2371,6	1180	1087,70	854,0	731,69	434	855,0	312,71	1460,41	3059,02	3568,00
Вагоно-верст порожних	—	—	—	—	—	864,81	1195,82	491,41	935,00	370,09	1968,0	3105,00	4054,00
Пудо-верст	17710	261165	753394	416095	401343	305688	304221	186951	319063	3040,40	187196	1187000	1311293

Примечание: Кроме этого за август 1925 г. перевезено пассажиров 10411 и сделано лесных вагонов верст 877,61.

Фото № 30. Работа дороги с августа по июнь 1925 г.
Таблица № 2, статья инженера И. Смирнова, журнал «Соловецкие острова», 1925 г.

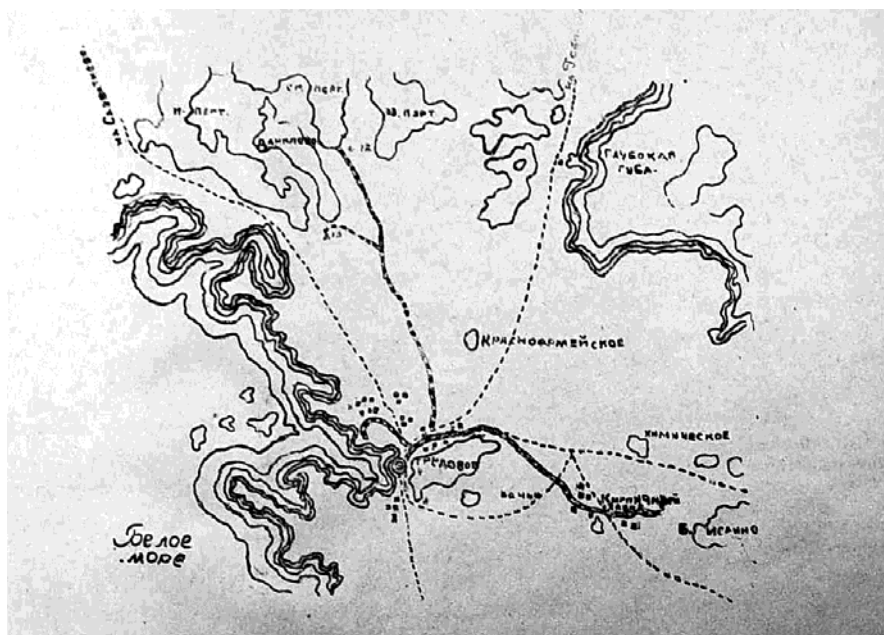


Фото № 31. Схема Соловецкой узкоколейной железной дороги в 1925 г.
М.З. Никонов-Сморозин, «Красная каторга», 1938 г.



Фото № 32. Строительство «железнодорожного городка». Фото до 1928 г.

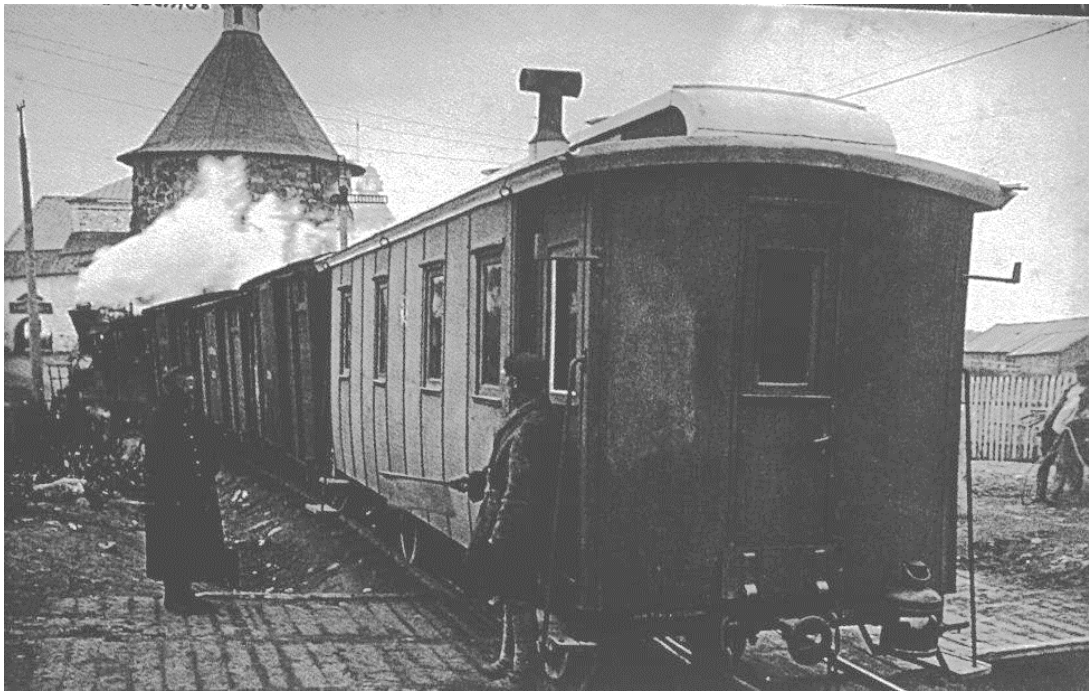


Фото № 33. Подвижной состав у пункта «Кремль». Фото до 1928 г.